

---

FELIDAE  
INVESTMENT PARTNERS

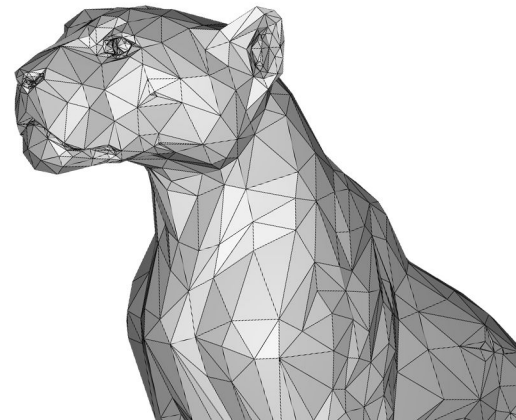


# FONDS MANAGER

Waakzaam. Transparant. Veilig.

*Felidae onderscheidt zich* door te focussen op korte- tot middellange termijn bewegingen op valutaparen. Hierdoor blijft de liquiditeit van het fonds hoog en de blootstelling aan fluctuaties op de markt laag. De strategie van het fonds is gebaseerd op statistiek en streng risicomanagement. Door technische analyse vindt Felidae de juiste bandbreedte om in te stappen bij grote koersbewegingen.

Felidae streeft naar een gemiddeld netto rendement van 2% per maand.

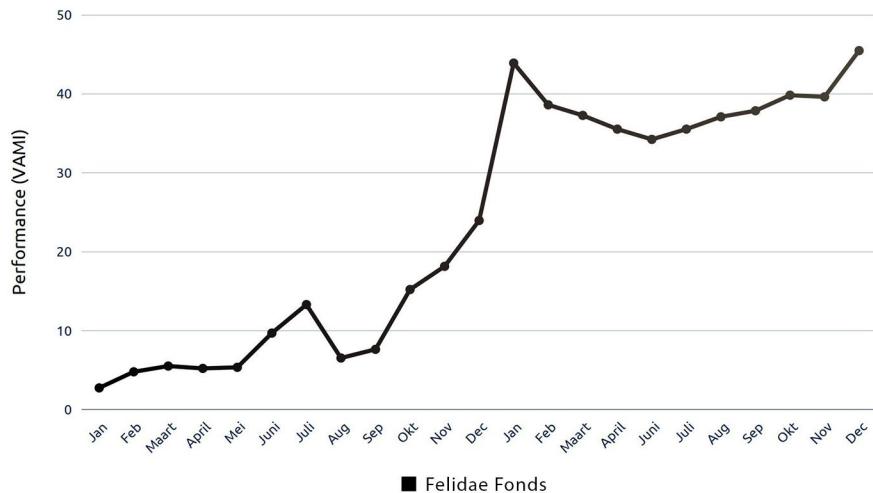


# PRESTATIE OVERZICHT

## MAANDELIJKS NETTO RENDEMENT

	Jan	Feb	Maart	April	Mei	Juni	Juli	Aug	Sep	Okt	Nov	Dec	Jaar
2019	2.75	1.99	1.65	-1.22	0.13	4.12	3.29	-5.97	1.03	7.04	2.55	4.92	22.28
2020	16.09	-3.67	-0.97	-1.27	0.93	-1.87	0.97	1.15	0.56	1.43	-0.14	4.02	17.23

\*Resultaten zijn nettoresultaten NA aftrek van beheerskosten, inschrijfkosten en prestatievergoedingen. De genoemde resultaten zijn resultaten van strategieën in de Felidae Portfolio vóór de start van het Felidae Fonds, de live resultaten op het fonds beginnen vanaf januari 2021.



Beheerder	Felidae B.V.
Minimale Investering	EUR 100.000,-
Liquiditeit	Jaarlijks
Toetredingskosten	1%
Beheervergoeding	2%
Prestatievergoeding	33%
Highwater Mark	Ja

# FELIDAE INVESTMENT PARTNERS

## DE STRATEGIE

- Focus op korte- tot middellange termijn bewegingen op valutaparen.
- Felidae gebruikt handmatige strategieën gebaseerd op statistieken en technische analyse.
- Het Fonds neemt zowel long als short posities in en maakt gebruik van een hefboom.

## INVESTEERDER PROFIEL

- Wil met een gemiddelde risicobereidheid groei realiseren onafhankelijk van de bewegingen op de aandelenmarkten.
- Beleggingshorizon van 3-5 jaar. (Jaarlijks uitstappen mogelijk).
- Is bereid deel te nemen aan het Felidae Fonds vanaf een investering van EUR 100.000,-

Bloomberg  Rabobank



IBDO

LYNX

# INVESTERINGS STRATEGIE



## Portfolio.

---

Het fonds voert uitsluitend strategieën uit op de interbancaire valutamarkt en beperkt zich tot de meest liquide munteenheden in 30 valutaparen.

## Risicomanagement.

---

Elke positie wordt ingenomen met een vast vooraf vastgesteld maximaal risico.

Een laag risico per positie en een korte- tot middellange horizon zorgt voor minimale blootstelling aan fluctuaties.

## Strategie.

---

Kwantitatief gedreven strategie waarbij uitsluitend gebruik wordt gemaakt van technische analyse en statistische modellen.

Er worden zowel long als short posities ingenomen.

De focus ligt op korte- en middellange termijn bewegingen in valutaparen en de looptijd van een positie bedraagt enkele uren tot enkele weken.

## Rendement.

---

Het fonds streeft naar het behalen van een gemiddeld netto rendement van 24% op jaarbasis.

**Let op! U belegt buiten AFM-toezicht.  
Geen prospectusplicht voor deze activiteit.**



